

適用機種

Rebel 250(ABS) / 250S エディション / 500(ABS)

バックレスト

取付説明書

販売店様へ

この取付説明書は、必ずお客様にお渡しください。

お客様へ

この取付説明書は、必ず保管してください。

シンボルマークについて

下記のシンボルマークは、本書を通して作業上の注意事項を表示しています。

⚠ **危険** 指示に従わないと、死亡または重大な傷害に至るもの

⚠ **警告** 指示に従わないと、死亡または重大な傷害に至る可能性のあるもの

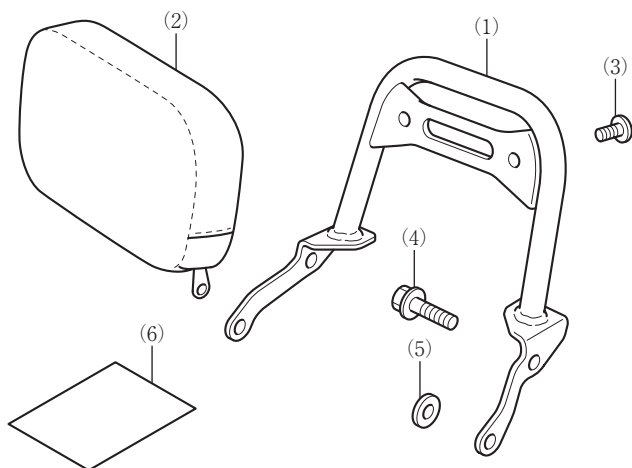
⚠ **注意** 指示に従わないと、傷害を受ける可能性があるもの

🏍 **アドバイス** お車と用品のために守っていただきたいこと

📖 **知識** 知っておいていただきたいこと知っておくと便利なこと

構 成 品

取扱説明書及び取付要領書が同梱されているときは、必ずお客様にお渡しください。



見出し番号	部品名称	個数
(1)	バックレスト	1
(2)	パッド	1
(3)	6 mm ソケットボルト (6 x 9 mm)	2
(4)	8 mm フランジボルト (8 x 20 mm)	2
(5)	8 mm ワッシャ	2
(6)	URL ペーパー	1

リアキャリア

別売品

- ・取り付けについては、リアキャリアの取付説明書を参照してください。

必 要 工 具

- ・ソケットレンチ (12 mm)
- ・六角レンチ (5 mm)
- ・車両の部品の取り外し、取り付けに必要な工具は、サービスマニュアルを参照してください。
- ・ラチェット
- ・トルクレンチ

トルクについて

- ・各スクリュー、ボルト、ナットの締め付けトルクは下記の表に従って締め付けてください。また、車両の部品の締め付けトルクはサービスマニュアルを参照してください。

種類	N・m	kgf・m
6 mm ソケットボルト	10	1.0
8 mm フランジボルト、ナット	27	2.8

取 付 に つ い て

⚠ 注意

- ・取り付け作業はエンジン、マフラが完全に冷えてから行ってください。
高温のまま作業を行うと、火傷などを負う可能性が高くなります。

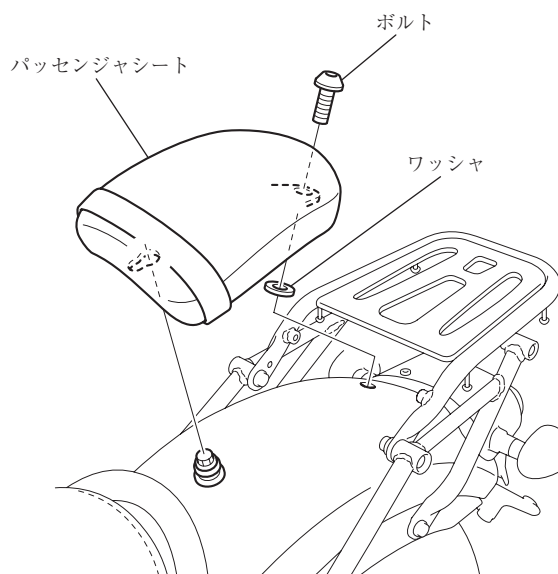
🏍 アドバイス

- ・部品の脱着をするときは、塗装面への傷付きに注意して作業をしてください。
- ・取り外した部品は、元の仕様に戻すとき必要になりますのでお客様にお渡しください。

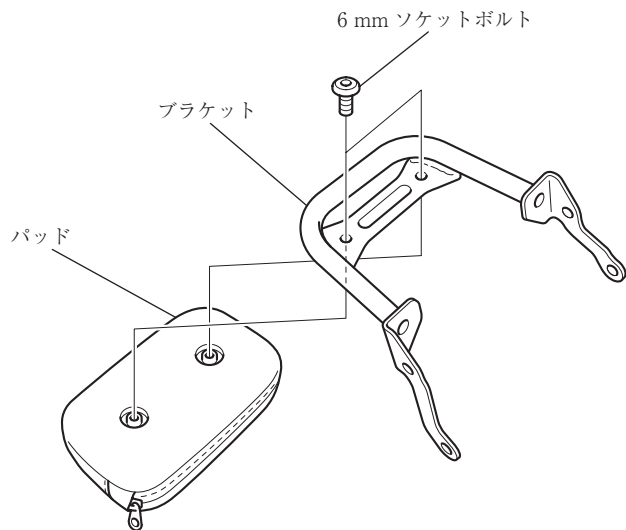
取 付 方 法

1. 車両部品の取り外し

- 1) 図の車両部品を取り外す。

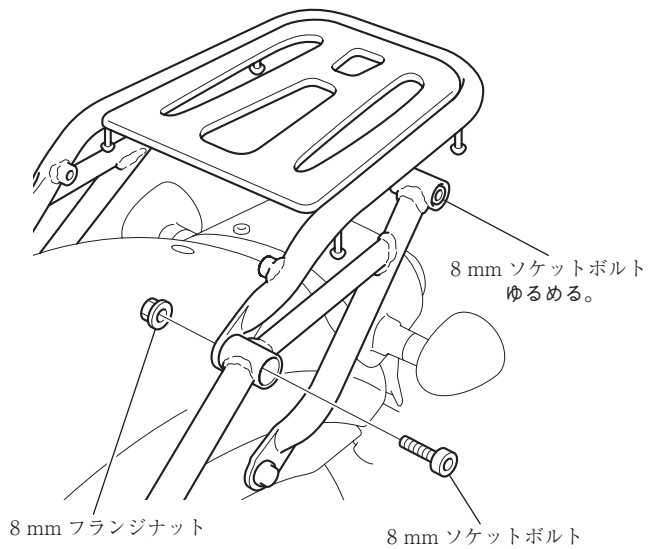


2) 図のようにブラケットを組み立てる。



3) 図の車両部品を取り外す。

・右側も同様に作業してください。



4) 図のようにブラケット Assy を取り付け。

・右側も同様に作業してください。

